



什麼是重新分區？

投票線會在哪裏劃分？

美國憲法規定，
每10年：

1. 進行全國人口普查；



2. 重新劃分國會和
州的投票線，這
樣雙方就可以有
相同的人數。

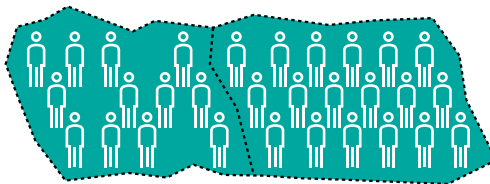


重新分區

是因人口流入、流出、
出生和死亡而劃定新投
票線的過程。

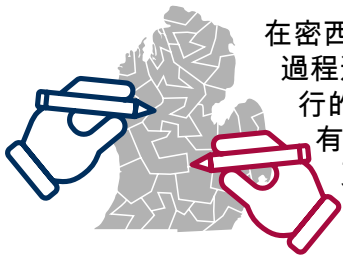
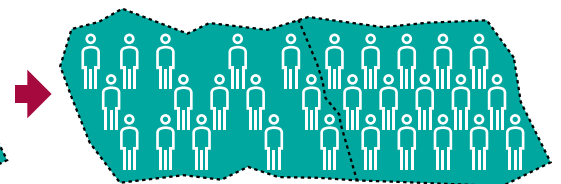
12人

18人



15人

15人



在密西根州，這一
過程過去是秘密進
行的，而且往往
有利於掌權的
政黨。



在2018年，密西根州人投票使該過
程透明化並成立了新的獨立公民重
新分區委員會 (ICRC)，該委員會
由13名隨機選擇的選民組成：4名
民主黨人，4名共和黨人，以及5名
無黨派人士。



聯係本委員會



Redistricting@michigan.gov



Michigan.gov/MICRC



MICRC/P.O. Box 30318
Lansing, MI 48909

向本委員會提供公眾意
見或提交書面材料。



參與新的分
區過程。



參與

聯係我們的合作夥伴



mmartinez@mnaonline.org



mnaonline.org/icrc

註冊並接收關於重
新分區過程的最新
信息：



mnaonline.org/mna-newsletter-sign-up

