



QU'EST-CE QUE LE REDÉCOUPAGE ÉLECTORAL?

Où allez-vous tracer la ligne ?

Tous les 10 ans, la Constitution exige :

1. Le décompte du recensement américain ;



2. Les lignes de vote du Congrès et des États doivent être redessinées, de manière à ce qu'elles aient un nombre égal de personnes.



REDÉCOUPAGE ÉLECTORAL

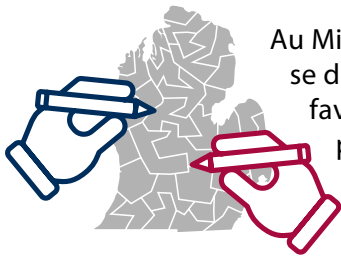
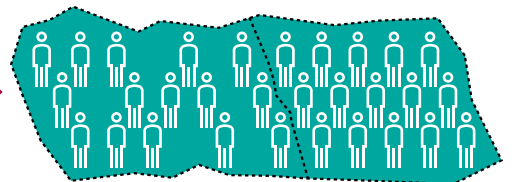
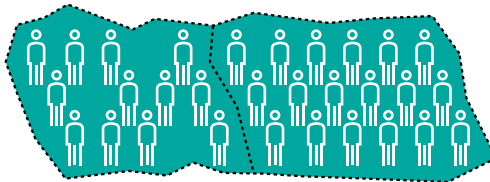
est le processus de tracer de nouvelles lignes de vote, et nécessaire parce que les gens emménagent, déménagent, naissent et meurent.

12 PERSONNES

18 PERSONNES

15 PERSONNES

15 PERSONNES



Au Michigan, le processus se déroulait à huis clos et favorisait souvent le parti politique en charge.



En 2018, les citoyens du Michigan ont voté pour rendre le processus transparent et ont passé la nouvelle Commission indépendante de redécoupage des citoyens (**ICRC**), composée de 13 électeurs choisis au hasard: **quatre démocrates**, **quatre républicains** et **cinq non affiliés** à l'un ou l'autre des partis.



CONTACTEZ LA COMMISSION



Redistricting@michigan.gov



Michigan.gov/MICRC



MICRC/P.O. Box 30318
Lansing, MI 48909

Fournissez des commentaires publics ou soumettez des documents écrits à la Commission.



Participez au nouveau processus de dessin de carte.



IMPLIQUEZ-VOUS

Contactez l'un de nos partenaires



mmartinez@mnaonline.org



mnaonline.org/icrc

Inscrivez-vous pour recevoir des mises à jour sur le processus de redécoupage :



mnaonline.org/mna-newsletter-sign-up

